

LE VOYAGE SE RACONTE EN BD

Pour les scolaires et les groupes

Inscription avant le 31 janvier 2018

Participations à remettre avant le 1er avril 2018

Exposition à la Maison de la BD



La Maison de la BD – bd BOUM renouvelle son opération de réalisation de bande dessinée avec les élèves des écoles primaires, secondaires, les lycées et les groupes. Après le Climat, et la Nourriture, c'est la thématique du Voyage qui sera mise à l'honneur. Récit de voyage, voyage dans le temps, rêve éveillé ou science-fiction, le thème de cette année s'ouvre à toutes les interprétations !

Thème : Le Voyage

Public : élèves des écoles primaires, secondaires, lycées et groupes

Possibilité d'un accompagnement de projet par la Maison de la BD.

Renseignements sur les disponibilités et tarifs : mediationbdboum@orange.fr

Les travaux effectués seront présentés à la Maison de la BD au cours du dernier trimestre de l'année scolaire 2017/2018. Suivant le nombre de participations, un comité de lecture de la Maison de la BD se réunira pour mettre en avant les planches les plus intéressantes.

Les participations sont à remettre à la Maison de la BD avant le 1er avril 2018



OPÉRATION BD 2018

Le Voyage se raconte en BD

Fiche d'inscription

Nom de l'école :
Enseignement privé/ Enseignement public

Classe :

Nombre d'élèves :

Nombre de projets présentés :

Adresse :

Code postal :

Commune :

Téléphone :

Adresse Mail :

Nom de l'enseignant :

Fiche à retourner avant le 31 janvier 2018

mediationbdboum@orange.fr

bd BOUM – Maison de la BD - Service pédagogique

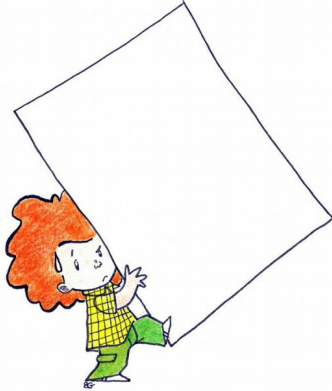
3 rue des Jacobins -BP 70 239 - 41006 BLOIS Cedex

Contact : Mathilde Landry – **Tél. :** 02 54 42 49 22

OPERATION BD

Règlement

*Comme Noé, pour participer,
il faut respecter les règles...*



- Les travaux devront être présentés sur feuille de dessin de format **A3** (29,7 x 42) épaisseur **120 grammes** minimum.

- Les travaux peuvent être **en noir et blanc** ou **en couleurs** traditionnelles ou numériques.

- Les planches (maximum deux par projet) devront être **numérotées au dos**.

- Une marge invisible de **2 centimètres** en haut et en bas et **1 centimètre** à droite et à gauche devra faire le tour des planches (en prévision de l'encadrement)

