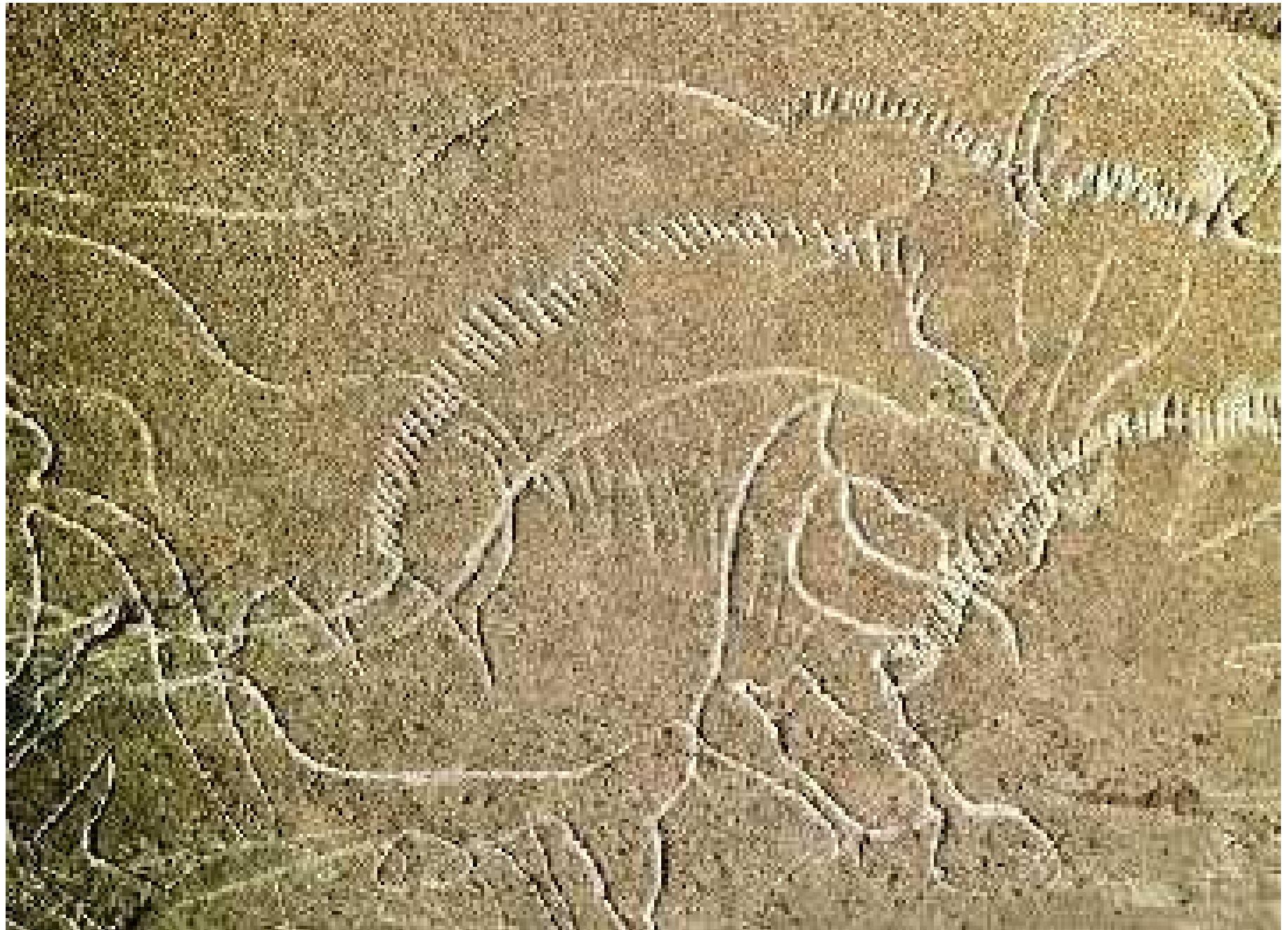


Grotte de Cussac Paléolithique supérieure (-28000 à -22000 ans)



Ostracon égyptien (-1300 à -1000 av. JC)



*Singe*. Site de Nazca, Pérou. vers 500 ap. J.C. (long. 50 m)



Jérôme BOSCH

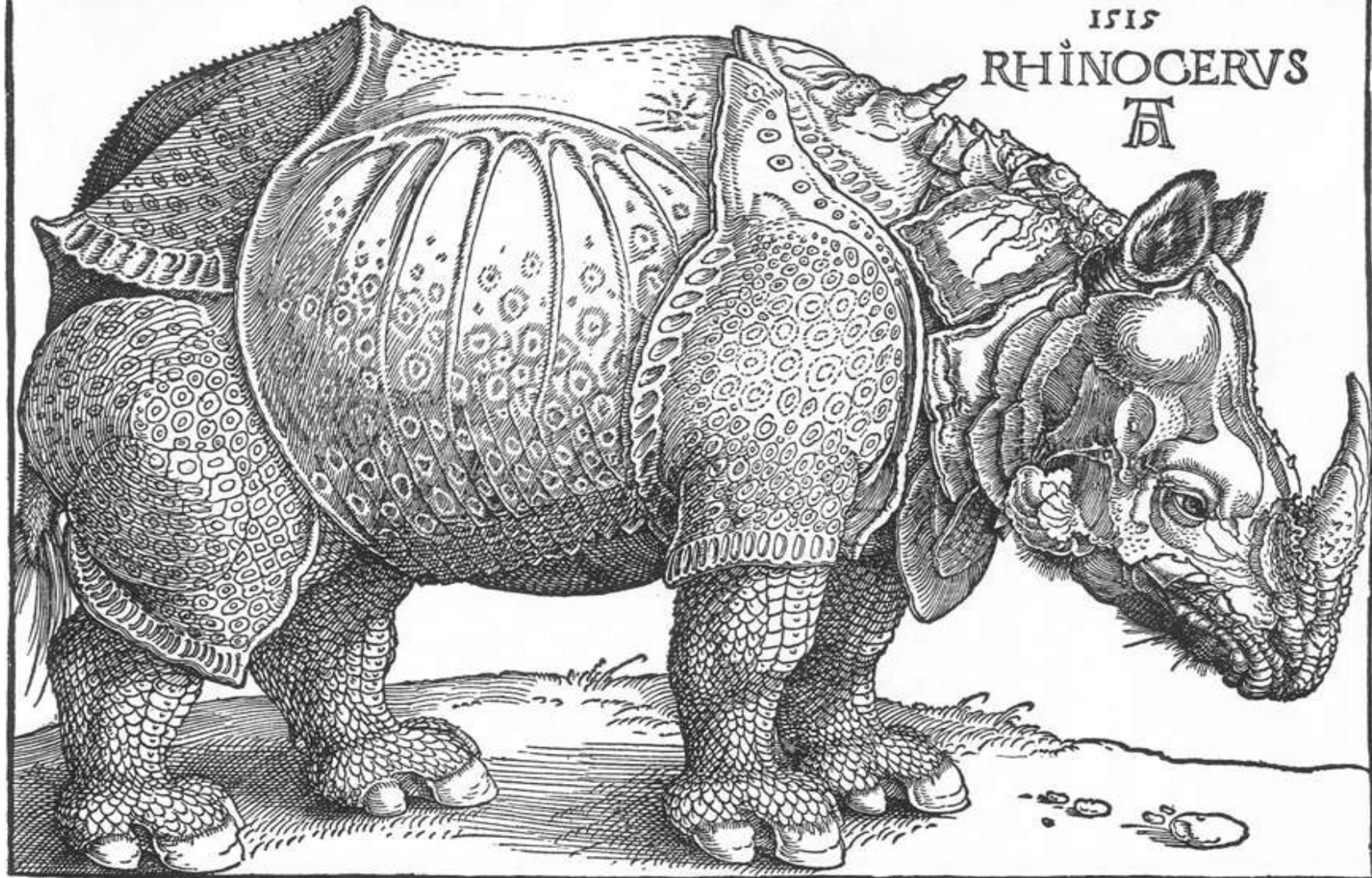


Albrecht Dürer



# Albrecht Dürer

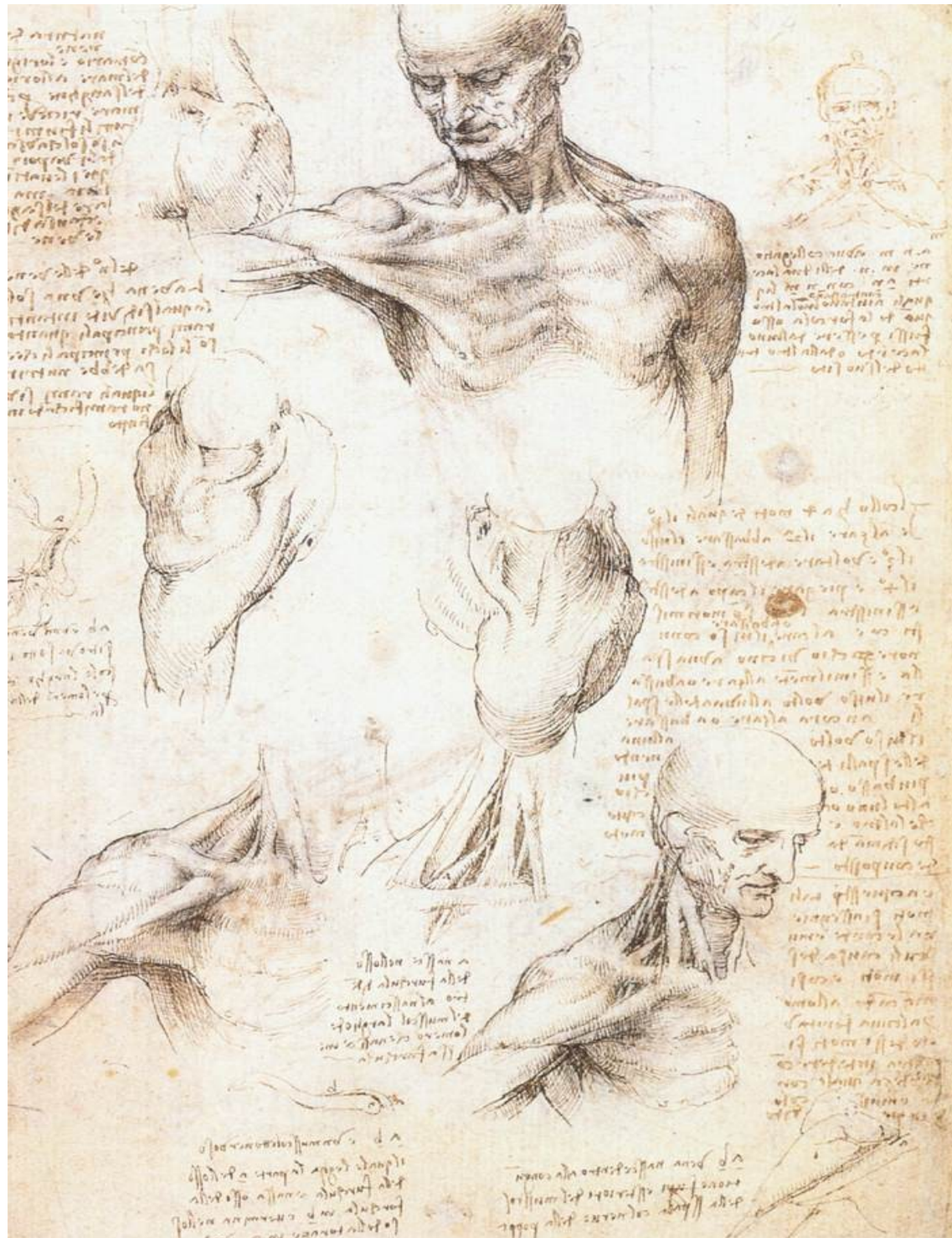
Nach Choistiegeburt/1513. Jar 2di. 1. May hat man dem großmechtigsten König Emanuel von Portugal/gen Lysabona aus India pracht/  
ain solch lebendig Thier. das nennen sie Rhinocerus/Das ist hie mit all seiner gestalt Abcontrefect. Es hat ein farb wie ein gepstreckte schildkrot/vnd ist von dicken schas  
len vberleget sehr fest/vnd ist in der gröss als der Heilffande/aber niderichter von baynen vnd sehr wehrhafftig es hat ein scharffstareck Horn vorn auff der Vlassen /das bes  
gunde es zu weizen wo es bey steynen ist / das da ein Sieg Thir ist/des Heilffanden Todseynde. Der Heilffande fürches fast vbel /den wo es Jhn ankompt/so laufft Jhn  
das Thir mit dem kopff zwischen die forden bayn /vnd reißt den Heilffanden vnten am bauch auff/vnd er würget ihn/des mag er sich nicht erwehren. dann das Thier ist also  
gewapnet/das ihm der Heilffande nichts thun kan/ Sie sagen auch/das der Rhinocerus/Schnell/fraytig/vnd auch Lustig / sey.



Léonard de Vinci



Léonard de Vinci





# Hans HOLBEIN (Jane Seymour)



# Hans HOLBEIN (Jane Seymour)



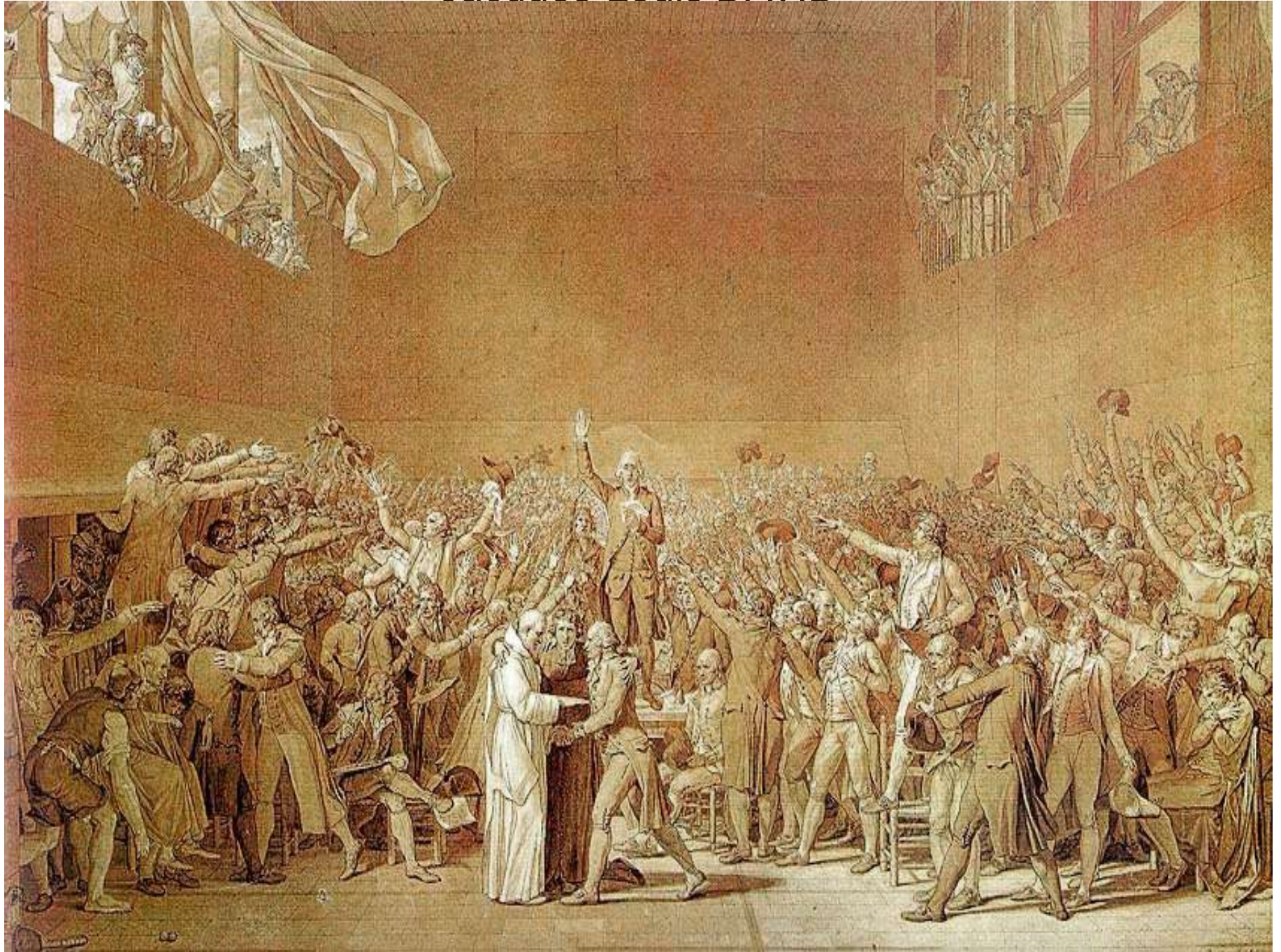
Nicolas POUSSIN



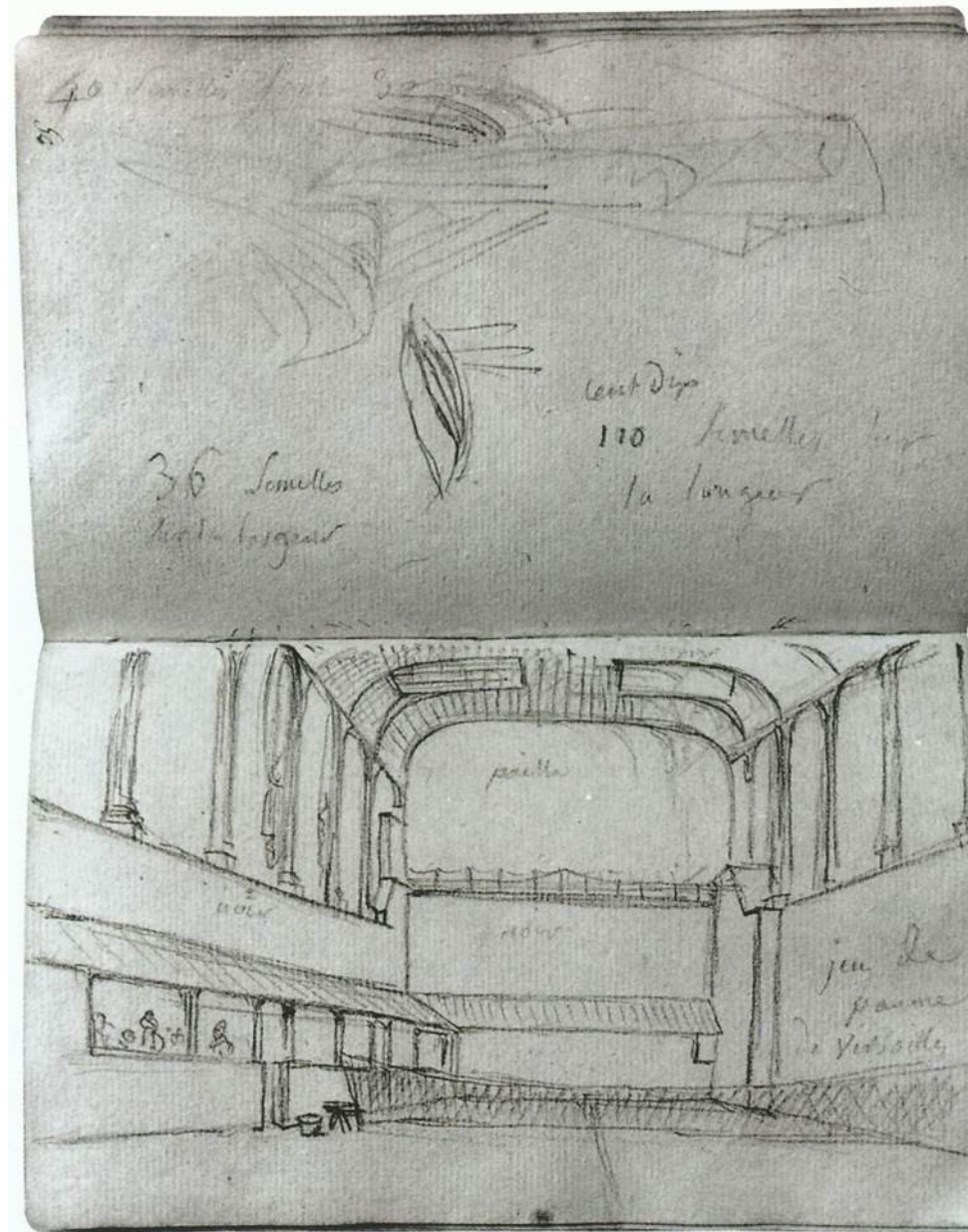
# Antoine WATTEAU



Jacques-Louis DAVID



# Jacques-Louis DAVID



# Jacques-Louis DAVID



# Jean Auguste Dominique INGRES





# Eugène DELACROIX



Henri MATISSE



# Cy TWOMBLY



Christine GUINAMAND (mine de plomb + crayon, 218 cm x 150 cm)



Gianluca CONSTANTINI,  
*War pollution in Palestine*  
(12,5 cm x 21 cm)



Frédéric POINCELET (stylo bille et Tippex, 65 cm x 44 cm)



Didier TRENET (fusain et sanguine, 50 cm x 35 cm)



KILLOFFER (mine de plomb, 21 cm x 15 cm)





PELLETIER, *Petits zombies* (technique mixte sur tissu)



Arnulf RAINER (23,2 cm x 33,3 cm)



Marie ORENSANZ (dessin sur marbre, 38 x 29 x 9 cm)

