



**Le meilleur cow-boy de l'ouest**  
**Niveau 2**

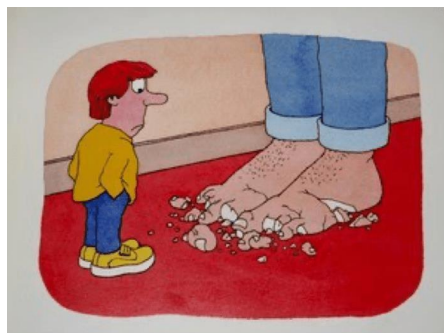
Page 22, le petit cow-boy qui est un peu poète, décroche la Lune et la première place.

<b>Proposition de pratique artistique : Illustrer les expressions...c'est comique</b>			
<u>Illustrations</u>	<u>Objectifs</u>	<u>Mots clefs situation pédagogique</u>	<u>Artistes de référence</u>
	<p><b>Mettre en œuvre un projet artistique</b> Mener à terme une production individuelle dans le cadre d'un projet accompagné par le professeur.</p>	<p><b>Mots clefs :</b> sens propre, sens figuré, illustration, comique, fantastique, surprenant, expressions <b>Domaine artistique :</b></p> 	<ul style="list-style-type: none"> <li>- Alain le Saux</li> <li>- Paul Blow</li> <li>- Priscilla Aït El Mouhoub</li> <li>- Audrey Langevin</li> </ul>
<b>Matériel</b>	<ul style="list-style-type: none"> <li>✓ Papier au moins A3</li> <li>✓ Crayon, fusain, pastel sec</li> <li>✓ Médioms variés (collage, peinture, encre, marqueurs etc.)</li> </ul>		
<b>Déroulement</b>	<p><b>Séance 1:</b> Faire un brain storming avec les élèves pour trouver toutes les expressions imagées ou au sens figuré qu'ils connaissent (ex : avoir un cœur en or, avoir la main verte...). Les noter au tableau ou sur une affiche. Plus d'idées : <a href="http://les.expressions.free.fr/articles.php?lng=fr&amp;pg=60">http://les.expressions.free.fr/articles.php?lng=fr&amp;pg=60</a></p> <p>Phase 2 : Les élèves choisissent 1 expression et l'illustrent au fusain ou au crayon à papier d'au moins deux façons différentes, en essayant de faire ressortir un aspect comique ou inattendu.</p> <p><b>Mise en commun :</b> Voir les choix qui sont faits. L'expression est-elle identifiable ? Qu'est-ce qui est drôle ou étonnant ? Permettre à chacun de donner et recevoir des conseils pour son projet final.</p> <p><b>Présenter les œuvres de référence.</b> Voir comment le comique et l'inattendu sont installés par l'artiste.</p> <p><b>Séance 2 et plus :</b> A partir des remarques et des conseils de la séance précédente, et à partir des artistes de référence, les élèves se lancent dans leur production finale. Proposer plusieurs médiums (peinture, collage, crayon, marqueur etc.). Proposer un format assez grand (au moins A3).</p>		
<b>Evaluation</b>	<p>Voir en quoi chaque production répond bien à la consigne. Observer les techniques utilisées, les effets produits. Faire verbaliser les difficultés techniques rencontrées. Mettre en évidence les originalités (réponses plastiques différentes des autres).</p> <p>Voir ce qui produit l'effet comique ou inattendu... (passage du figuré au sens propre).</p>		

**Prolongement**

Illustrer une autre expression, en volume ou bien passer en volume la production que l'on a réalisée à lat. Voir les effets différents produits, les difficultés que cela crée, l'intérêt plastique.  
Relier au travail sur le lexique (sens propre / sens figuré). Associer au travail sur un album de Le Saux.

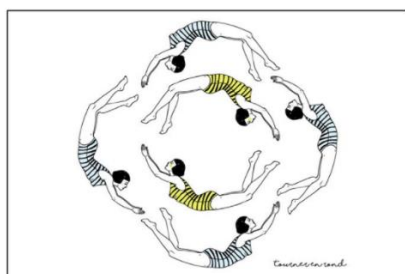
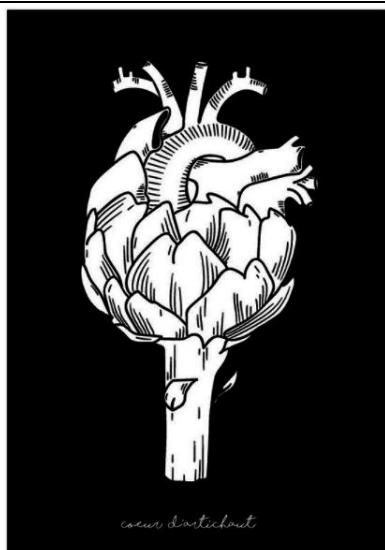
**Références culturelles**



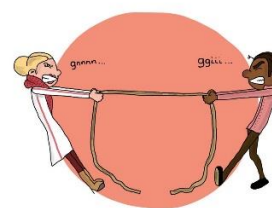
Paul Blow



Alain le Saux - Illustrations



Priscilla Aït El Mouhoub –  
infographie - 2016



Les dédexpressions  
Audrey Langevin

**Sitographie**

Alain le Saux  
<https://www.youtube.com/watch?v=eLTSmPKOW80>