

Fiche d'identité architecture

Domaine artistique : Arts de l'espace



colorier pour indiquer le domaine artistique

Nom de l'édifice : Maison du saumon.

Date(s) de création : fin 15^e siècle

Quelques clés pour regarder...

La silhouette, les formes générales.



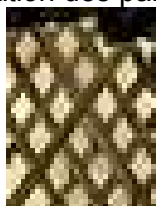
L'ornementation



La forme des ouvertures



L'organisation des pans de bois.



Les matériaux : bois, enduit (et sans doute, torchis sous l'enduit), tuiles en terre cuite.

Connaissances relatives à l'œuvre

Cette maison a longtemps été une **poissonnerie**.

Sa structure est en bois. Elle est composée d'une ossature : **des poteaux** verticaux et des poutres horizontales (sablères).

C'est une maison à **encorbellement** : le second débord sur le premier qui débord lui-même sur le rez-de-chaussée. La construction en encorbellement a plusieurs avantages. Elle permet de gagner un peu de place dans les étages, mais surtout elle évite aux eaux de pluie de s'écouler sur la façade.

Le remplissage (hourdis) est généralement fait de torchis (argile, paille, sable, et chaux), matière isolante et imperméable. Dans d'autres régions, la brique ou les pierres sont aussi quelquefois utilisées pour construire des maisons à pans de bois.

Ressenti

Je raconte ce qui m'a touché, ce que j'ai ressenti :

.....
.....

Œuvre pouvant lui être rattachée :

.....