



Quelques détails bons à savoir...

- Une rampe d'accès extérieur facilite l'entrée des personnes à mobilité réduite, un fauteuil roulant est en prêt à l'accueil et un ascenseur dessert tous les niveaux du musée.
- Le musée n'a pas de distributeurs de boisson ou de nourriture.
- Le parc est à votre disposition pour pique-niquer.

Le musée Girodet travaille avec Brice Issaurat, un enseignant missionné, professeur en arts plastiques au collège.

Pour le contacter :

brice.issaurat@ac-orleans-tours.fr

Retrouvez toutes ces informations et bien d'autres dans notre dossier pédagogique ! Celui-ci est consultable et téléchargeable sur notre site internet : www.musee-girodet.fr dans l'onglet « service des publics ».



1

A quel moment pouvez-vous venir ?

Des créneaux sont réservés aux groupes scolaires en dehors des horaires d'ouverture au public :

Mardi de 9h à 12h et de 14h à 17h (selon disponibilité)

Mercredi de 9h à 12h

Jeudi de 9h à 12h (voire de 14h à 17h)

Vendredi de 9h à 12h (voire de 14h à 17h)

Le musée Girodet ne peut accueillir qu'une classe à la fois. Nous vous recommandons de prévoir un temps d'atelier afin que les élèves puissent se confronter à la pratique artistique en plus de l'observation des œuvres. Le groupe sera scindé en deux et alternera entre un temps de visite et un temps d'atelier.

Contactez nous :

mail : reservations@musee-girodet.fr

tél : 02 38 98 07 81



Combien ça coûte ?

Gratuit !

Les visites et les ateliers sont gratuits pour tous les scolaires, quels que soient leur niveau et leur provenance !

2

Comment réserver ?

Adressez-nous une demande à reservations@musee-girodet.fr au moins 3 semaines en avance, en indiquant :

L'école et les coordonnées du/des professeur(s)

Le niveau de la/des classe(s) et le nombre d'élèves

La/les date(s) souhaitée(s)

Le thème choisi

Après échange avec l'équipe de médiation pour ajuster votre demande, le musée vous adressera un formulaire de confirmation que vous devrez nous renvoyer signé et scanné.

3

Comment venir ?

Le musée se situe au cœur du parc Durzy, au n°2 rue du Faubourg de la Chaussée, 45200 Montargis. L'entrée du musée se situe au niveau de la galerie vitrée.



CONNAISSEZ-VOUS LE MUSÉE GIRODET DE MONTARGIS ?

Créé en 1853 dans un édifice d'abord voué à l'enseignement, le musée Girodet abrite une collection de peintures, sculptures, arts graphiques et arts décoratifs. Bien qu'il possède des œuvres issues d'époques et de pays différents, l'art français de 1780 à 1875 et le patrimoine local demeurent au cœur de sa collection, avec deux artistes phares originaires de la région : le peintre Anne-Louis Girodet-Trioson et le sculpteur Henry de Triqueti.

Grâce à ses collections et son histoire, le musée Girodet a tout pour vous intéresser et intéresser vos élèves !



- Des visites commentées sur des thématiques préexistantes

- Des visites à coconstruire sur la thématique de votre choix

- Des visites libres

- Des visites miroirs avec les Tanneries, centre d'art contemporain d'Amilly



- Des ateliers de pratique artistique



- Une intervention dans votre établissement grâce au musée nomade

CYCLE 1 (PS – MS - GS) & CYCLE 2 (CP – CE1 – CE2)

Thématique 1 – Qu'est-ce qu'un musée ?

Notions : patrimoine – narration – objets

Cette visite est conçue comme une première découverte. Qu'est-ce qu'un musée ? A quoi sert-il ? Qu'est-ce qu'on y trouve ? Qui s'y rend et pourquoi faire ? Toutes ces questions seront abordées au cours d'une déambulation mêlant jeux, toucher, observation et histoires courtes.

Thématique 2 – Animal, y es-tu ?

Notions : représentation – sens en éveil - nature

Cette visite propose aux élèves de retrouver et d'identifier divers animaux à partir d'éléments sonores et tactiles. Une occasion d'aborder la classification des animaux (réels, fantastiques, domestiques, sauvages), leur mode de représentation (réaliste ou stylisé) et de découvrir l'histoire des œuvres dans lesquelles ils se trouvent.

Thématique 3 – Des couleurs plein les yeux

Notions : formes – couleurs – lumière

Au cours de cette visite, les élèves identifieront différentes couleurs et nuances de couleurs, et se familiariseront avec leurs particularités (chaudes, froides, primaires, secondaires), leur fabrication et leurs symboliques, en fonction de l'âge des enfants.

CYCLE 2 (CP – CE1 – CE2) & CYCLE 3 (CM1 - CM2 – 6^e)

Thématique 1 – Drôles d'histoires

Notions : narration – représentation – fiction / réalité

A travers cette visite, les élèves découvriront la variété des histoires présentes au musée (mythologique, légendaire, historique, réelle...) et aborderont, en fonction des âges, des notions telles que le fait divers, la fiction, l'actualité, l'histoire vraie ou encore l'illustration.

Thématique 2 – L'art et la matière

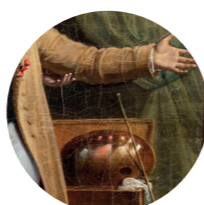
Notions : geste créateur – matériau – technique

Distinguer une peinture d'une sculpture est aisé. Mais différencier un marbre d'un plâtre l'est moins... Cette visite propose aux élèves de se familiariser avec les techniques du peintre et du sculpteur en découvrant leurs outils et matériaux respectifs, qu'ils pourront voir et toucher.

Thématique 3 – Que d'émotions !

Notions : expression corporelle – théâtre – narration

Pour comprendre l'histoire représentée dans un tableau ou une sculpture, il suffit souvent d'observer les gestes et l'expression des personnages, auxquels les artistes souhaitaient donner une ou plusieurs émotions. C'est ce que découvriront les élèves dans une visite mêlant observation et mime.



Thématique 4 – Tu veux mon portrait ?

Notions : figure – représentation – mémoire

Cette visite propose aux élèves de découvrir le genre du portrait, son utilité, ses typologies et l'histoire des personnes représentées.

Thématique 5 – De paysage en paysage

Notions : espace – géographie – représentation

Au cours de cette déambulation, les élèves découvriront la variété des paysages présents au musée, qu'ils soient simples décors ou sujets à part entière. Ils identifieront les particularités de chacun à partir d'enregistrements sonores.

CYCLE 4 (5^e – 4^e – 3^e) et lycées

Thématique 1 – Mythologie

Notions : mythes et croyances – littérature – héros/héroïnes

Les élèves découvriront ou redécouvriront les héros, les dieux et les déesses de l'Antiquité gréco-romaine, depuis la façade du bâtiment jusqu'au cœur des œuvres.

Thématique 2 – Dans les coulisses de la création

Notions : geste créateur – matérialité – technique

En se familiarisant avec les techniques du peintre et du sculpteur grâce à leurs outils et matériaux respectifs, les élèves pourront retracer le processus créatif des artistes, depuis l'ébauche jusqu'à l'œuvre en situation de présentation.

Thématique 3 – Esprit critique

Notions : opinion – rédaction – presse et communication

« J'aime, je n'aime pas », mais encore ? Les élèves comprendront, grâce à une sélection d'œuvres, quel est le rôle du critique d'art à l'époque de Girodet et quelle pouvait être l'étendue de son influence auprès des artistes et du public, qu'il formule des éloges ou des critiques cinglantes à leur égard.

Thématique 4 – Art et politique

Notions : agir sur le monde – vivre en société – servir et résister

Au cours de cette visite, les élèves comprendront que les artistes ont toujours entretenu des liens étroits avec les puissants : qu'ils choisissent de glorifier le régime en place ou de manifester leur opposition en prônant de nouveaux modèles, les peintres et les sculpteurs sont rarement neutres.

Thématique 5 – Des genres et des mouvements

Notions : histoire de l'art – représentation – style

Après avoir compris le principe, l'objectif et l'organisation de la hiérarchie des genres, établie au XVII^e siècle, les élèves verront des exemples de chaque genre et comprendront que, selon l'ambition de chaque artiste et le mouvement dans lequel il s'inscrit, la frontière entre les genres n'est pas toujours évidente.

Thématique 6 – Les métiers du musée

Notions : parcours – orientation professionnelle – métiers

Dans le cadre du « parcours avenir » des collégiens, le musée peut proposer une présentation de ses métiers, en précisant pour chacun les compétences attendues, le niveau d'insertion et les parcours existants.

Afin d'être au plus proche de votre programme, notre équipe de médiation s'adapte à vos demandes et peut coconstruire une visite avec vous, à condition d'avoir suffisamment de temps de préparation (au minimum 1 mois avant la visite).